



**КОМИТЕТ ИМУЩЕСТВЕННЫХ ОТНОШЕНИЙ
АДМИНИСТРАЦИИ ПЕРМСКОГО МУНИЦИПАЛЬНОГО ОКРУГА**

РЕШЕНИЕ

о размещении объектов № 562

Пермский край
Пермский округ

12.03.2024

Комитет имущественных отношений администрации Пермского муниципального округа разрешает Акционерному обществу «Газпром газораспределение Пермь» (ИНН 5902183841, ОГРН 2125902017723, почтовый адрес: 614000, г. Пермь, ул. Петропавловская, 43)

размещение объекта «газопровод давлением до 1,2 Мпа, для размещения которого не требуется разрешения на строительство»

на землях государственная собственность на которые не разграничена

на срок 1 год.

Местоположение: Пермский край, Пермский муниципальный округ, п. Кукуштан, ул. Островского, к дому 94, кв. 2.

Приложение: схема предполагаемых к использованию земель или части земельного участка.

Особые условия использования:

1. При размещении объекта учесть параметры ширины проезда улично-дорожной сети, во избежание сужения полосы отвода дороги.
2. Получение разрешения на производство земляных работ.

Заместитель председателя комитета



М.В. Королева

Схема предполагаемых к использованию земель или части земельного участка

Объект: Газопровод давлением до 1,2 Мпа, для размещения которого не требуется разрешения на строительство

Местоположение: расположенных по адресу: Пермский край, м.о. Пермский, п. Кукуштан, ул. Островского, к дому 94, кв. 2

Площадь земель или части земельного участка, кв.м.: 90

Категория земель: земли населенных пунктов

Вид разрешенного использования: -

Описание границ смежных землепользователей:

От точки н1 до точки н2 - земельный участок с кадастровым номером 59:32:0010003:4229

От точки н2 до точки н1 - земли общего пользования

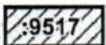
Каталог координат, м

| № точки границы | X | Y |
|-----------------|-----------|------------|
| н1 | 476593.56 | 2245445.66 |
| н2 | 476604.56 | 2245445.66 |
| н3 | 476604.58 | 2245453.82 |
| н4 | 476593.58 | 2245453.82 |
| н1 | 476593.56 | 2245445.66 |

Условные обозначения:



- границы и номер земельного участка, сведения о которых внесены в ЕГРН



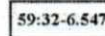
- границы и номер объекта капитального строительства, сведения о которых внесены в ЕГРН



- граница кадастрового квартала



- предполагаемый участок земель, на которых планируется размещение объекта



- зоны с особыми условиями использования территории, сведения о которых внесены в ЕГРН

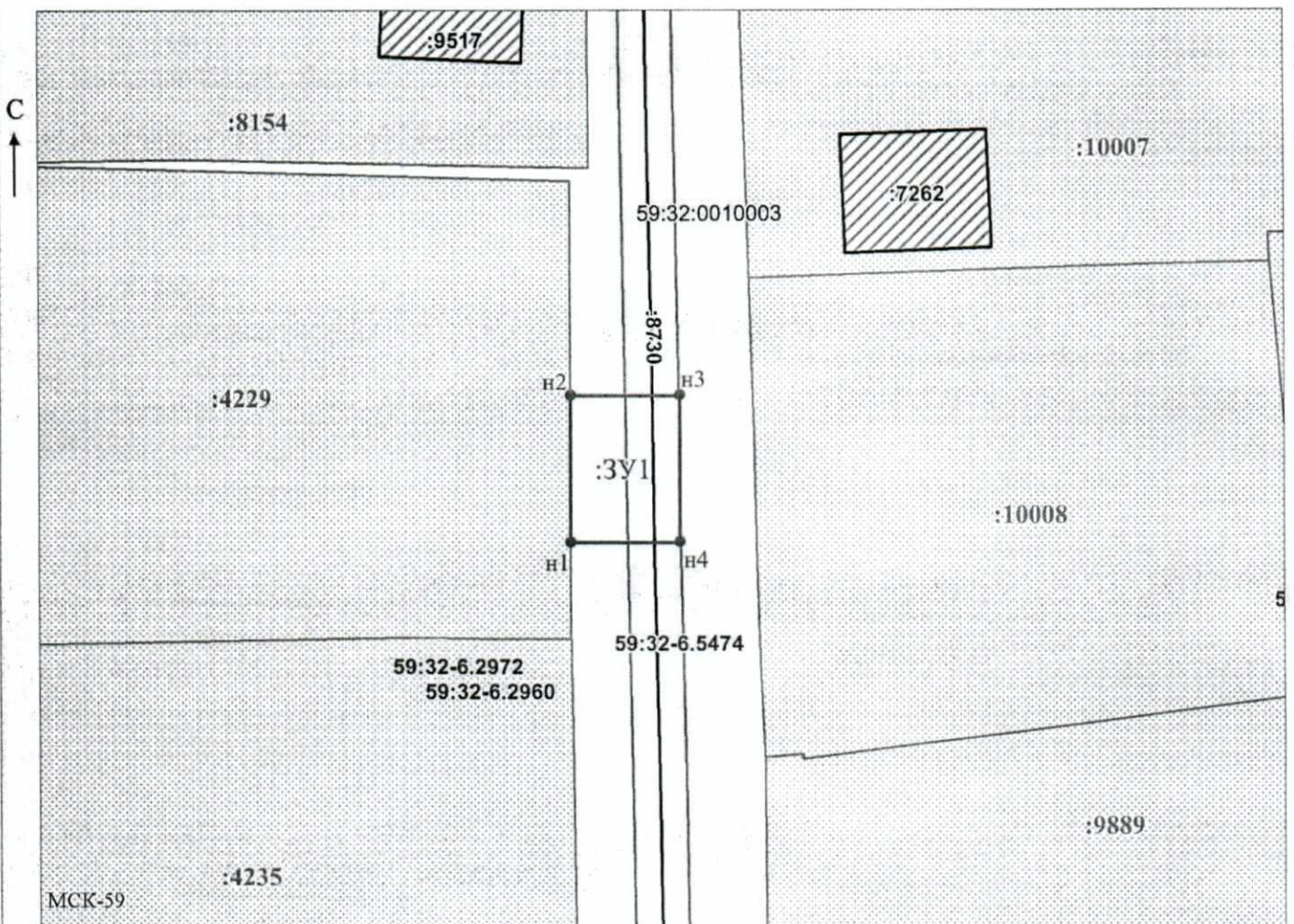
:3У1

- обозначение запрашиваемого земельного участка

• н1

- характерная точка границ земель или части земельного участка

59:32:0010003 - номер кадастрового квартала



Масштаб 1:500

/ Горбунова А.П.

Заявитель: _____

МП

(подпись, расшифровка подписи)

(для юридических лиц

и индивидуальных предпринимателей)